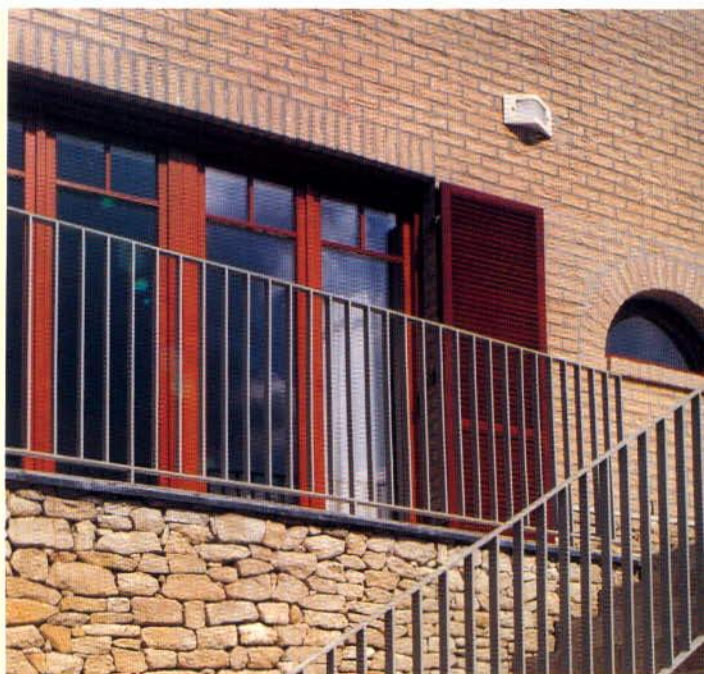


Klinkerek és bukolótéglák

A Terca Téglaburkolatok homlokzati téglái alapanyaguk, gyártástechnológiájuk, és ebből következően mechanikai tulajdonságaik szerint két csoportra oszthatók: klinkertéglákra és burkolótéglákra. A két téglafajta alkalmazási területe azonos, eltérés keménységükben, nyomószilárdságukban, vízfelvételükben és savállóságukban mutatkozik.

A klinkertéglát magasabb hőfokon égetik, nagyobb nyomószilárdságúak, kisebb a vízfelvételi képességük, fokozottabban ellenállnak a külső hatásoknak: kopásállóak, fagyállóak és savállóak.

A Terca Téglaburkolatok termékválasztékában megtalálhatóak a gépi gyártású klinkertéglák illetve a gépi és kézi formázású burkolótéglák, valamint térburkoló termékek.



Kézi formázott burkolótégla

A téglák kis méretű dézsában egyesével készülnek.

A dézsa fa erezete illetve a kész téglá felületének homokkal történő beszórása rusztikus megjelenést kölcsönöz.

A téglá felülete éppen a gyártási technológiából adódóan gyakran egyenetlen és érdes. Minden építészeti stílusba beilleszthető.

Gépi gyártású burkoló- és klinkertégla

A speciális agyagot automatizált gépsoron téglává formázzák, majd a kívánt méretre vágott tégladarabokat magas hőmérsékleten kiégetik. Állandó, magas minőséget biztosít a sorozatgyártás.

A burkoló- és klinkertéglák közötti különbséget alapanyaguk és gyártástechnológiájuk különbsége adja.