

# NYÍLÁS ÁTHIDALÁSOK KÉSZÍTÉSE

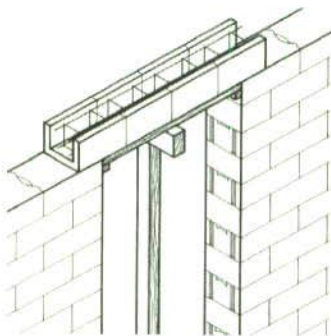
## ÁTHIDALÁSOK „U” ZSALUELEMEKKEL

Az Ytong „U” zsaluelemek beépítésének néhány fontos szabálya a következő:

A zsaluelemekkel készített hőszigetelt áthidaló gerendák legkisebb felfekvési hossza 20-20 cm. A felfekvési felületek alá lehetőleg egész elem kerüljön, de legalább az áthidaló felfekvési felülete alatti sorban, a felfekvési hosszba ne essen függőleges fuga. Betartva a legkisebb megengedett kötés szabályát, a felfekvés alatti elem hossza legalább  $20 + 12,5 = 32,5$  cm legyen. Az áthidaló teherhordó vasbeton magjához szükséges betonacél armatúrát és betonminőséget minden esetben meg kell tervezni, melyhez segítséget nyújtanak a „Statika kiadvány” táblázatai.

Az „U” elemek belső felületét – a betonmag és a pórusbeton kéreg jó együttműködésének biztosítása érdekében – gondosan portalanítani és betonozás előtt nedvesíteni kell. Földnedves

konzisztenciájú betonkeverék az „U” elemek kibetonozásához nem használható, leginkább megfelelő a képlékeny konzisztencia, kellően gondos tömörítés mellett.



Az áthidalók készíthetők helyszíni előregyártással, méretezett emelőhorgokkal a terepszinten, illetve összeállíthatók a beépítés helyén is, egyszerű alátámasztó átvány alkalmazásával.

A 150 kg-nál nehezebb előre elkészített áthidalókat minden esetben alátámasztó ducolatra (stolicára) kell beemelni, hogy a felfekvésekre felhordott friss habarcs ne nyomódjon ki.