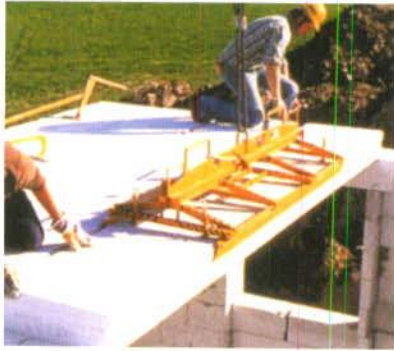


# FÖDÉMPALLÓK



## Előnyei:

- Gyorsan, könnyen építhető
- Építés közben nem igényel alátámasztást
- Minimális vasalási és betonozási munkát igényel, így nincs kieső technológiai idő
- A nűtféderes elemkapcsolatnak köszönhetően az elemek együttműködnek és azonnal terhelhetőek
- Csekély önsúlyú, nem terheli jelentősen a teherhordó szerkezetet
- Nagy méretpontosságú
- Kiváló hőszigetelő képességű, hőhidmentes csomópontok alakíthatók ki
- Jó tűzállósági és léghanggátlási értékekkel rendelkezik
- Könnyű felületképzést tesz lehetővé