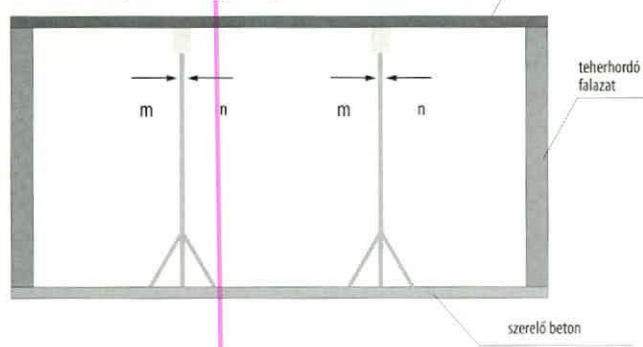


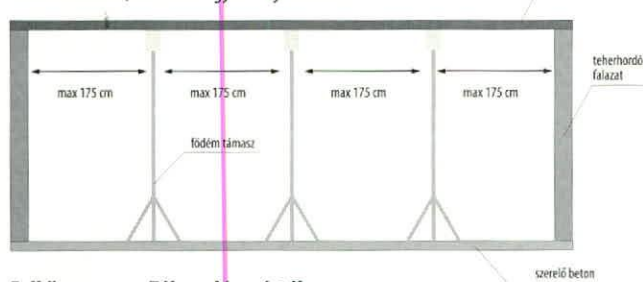
A gerendák alátámasztása és túlelérése:

A gerendák építés közben alátámasztás nélkül egyáltalán nem terhelhetők (1. fotó). Túlelés mértéke a falköz távolság 1/300-ad része legyen.

Alátámasztás 3,5 m-nél nagyobb nyílás esetén

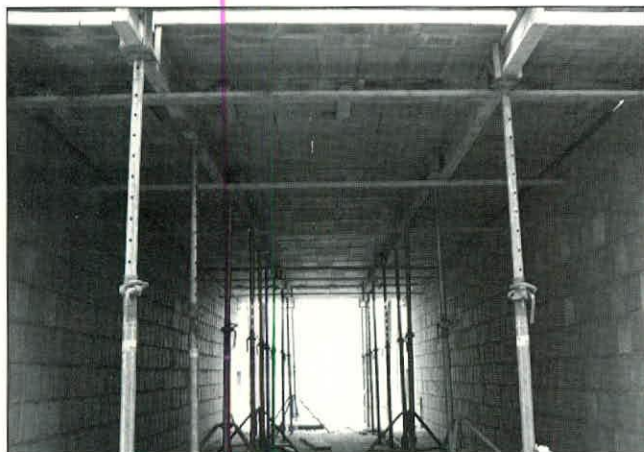


Alátámasztás 3,5 m-nél nagyobb nyílás esetén



Falköz:	Túlelés mértéke:
3,00	méter 1,0 cm
4,00 méter	1,3 cm
5,00 méter	1,7 cm
6,00 méter	2,0 cm

Az alátámasztásokat csak a födém teljes megszilárdulása után szabad eltávolítani.



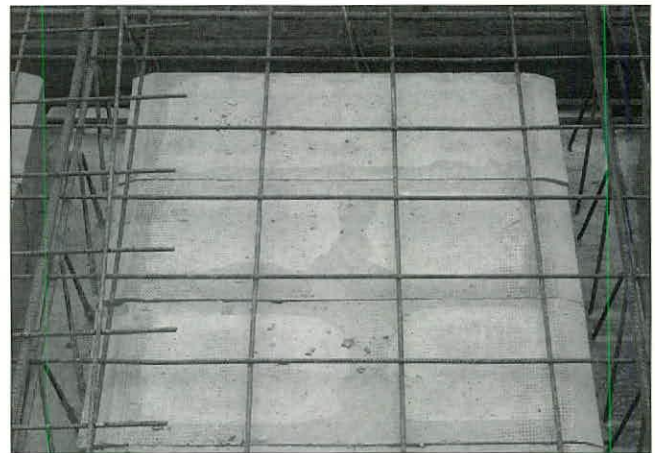
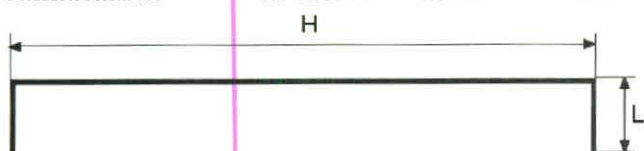
1. fotó Födém alátámasztása

Födém vasalása

A Födém vasalása beépítéskor a béltest tetejével egy magasságban van. A gerenda két végét pótvasakkal kell a koszorúba kötni (2. fotó). A pótvasakat a gerendavasalás a felső övében a kengyelekbe kell fűzni. A bekötővas 4 méterig Ø10 mm. Hossza legalább 80 cm. Nagyobb térköz esetén Ø12 mm. Hossza a támaszköz 1/6-a. A pontos méreteket táblázat tartalmazza.

Bekötő vasalás

Típus: H: 800-1200 mm. L: 100 mm. D: 10-12 mm.
Bordázott betonacél:



2. fotó Bekötő vasalás

Kiegészítő vasalás:

A felbeton középvonalában hegesztett háló vagy keresztvasalás elhelyezését ajánlott (3. fotó). Hegesztett háló alkalmazása esetén legalább egy keresztvasalásnak a koszorúba, kell kerülnie át kell mennie a harántfalak felett.

- A hegesztett háló minősége: C 15H.
- Átmérő minimum: Ø 5,0 mm.
- Lyukbőség maximum 20 cm-es.



3. fotó Hegesztett háló

Betonozás

Betonozás előtt a szerelt födém alapon be kell nedvesíteni. A koszorút és felbetonozást a gerenda kitöltéssel együtt kell elkészíteni. Bedolgozásnál ügyelni kell arra, hogy a födém egyenletesen legyen terhelve. A felhasznált folyami kavics 0-16 mm-es szemcseátmérő lehet maximum. A felbeton vastagsága 4 illetve 6 cm. legyen. A beton szilárdulásához szükséges idő 28 nap. A beton minőségének legalább C 16-16/kk értéket el kell érnie.

Födém terhelési adatai

Hosz- szűség	Falköz	Tömeg	Javasolt gerendakötözés		Egyenként beépített gerendák				Kettőzve beépített gerendák			
			60-as		4 cm felbetonnal		6 cm felbetonnal		4 cm felbetonnal		6 cm felbetonnal	
			Tengelytávolság		Helyszíni beton: C 16-16/kk MSZ 4719							
cm	cm	kg/db	4 cm	6 cm	M _{fi}	q _{fi}	M _{fi}	q _{fi}	M _{fi}	q _{fi}	M _{fi}	q _{fi}
250	225	42			6,4	9	7,1	10	12,6	17,8	14,1	19,9
275	250	46,2			6,4	7,4	7,1	8,2	12,6	14,6	14,1	16,3
300	275	50,4			7,6	7,3	8,5	8,2	15	14,6	16,8	16,2
325	300	54,6			8,9	7,2	9,9	8,1	17,4	14,2	19,5	15,9
350	325	58,8			10,1	7,1	11,2	7,9	19,7	13,9	22	15,5
375	350	63			11,3	6,9	12,6	7,7	22	13,4	24,6	15
400	375	67,2			12,5	6,6	13,9	7,4	24,3	12,9	27,2	14,5
425	400	71,4			14,8	7	16,8	7,8	28,7	13,5	32,2	15,2
450	425	75,6			16	6,7	17,9	7,5	30,9	12,9	34,7	14,5
475	450	79,8			17,2	6,4	19,2	7,2	33	12,5	37,1	13,9
500	475	84			19,4	6,5	21,8	7,4	37,2	12,6	41,9	14,1
525	500	88,2					23,1	7	39,3	12	44,3	13,5
550	525	92,4					23,1	6,4	39,3	10,9	44,3	12,3
575	550	96,6							41,2	10,4	48,9	12,1
600	575	100,8							41,2	9,5	48,9	11,3
625	600	105							41,2	8,6	48,9	10,4
650	625	109,2							41,2	8,1	48,9	9,6
675	650	113,4							41,2	7,5	48,9	8,8
700	675	117,6							41,2	7	48,9	8,3
725	700	121,8							41,2	6,5	48,9	7,7