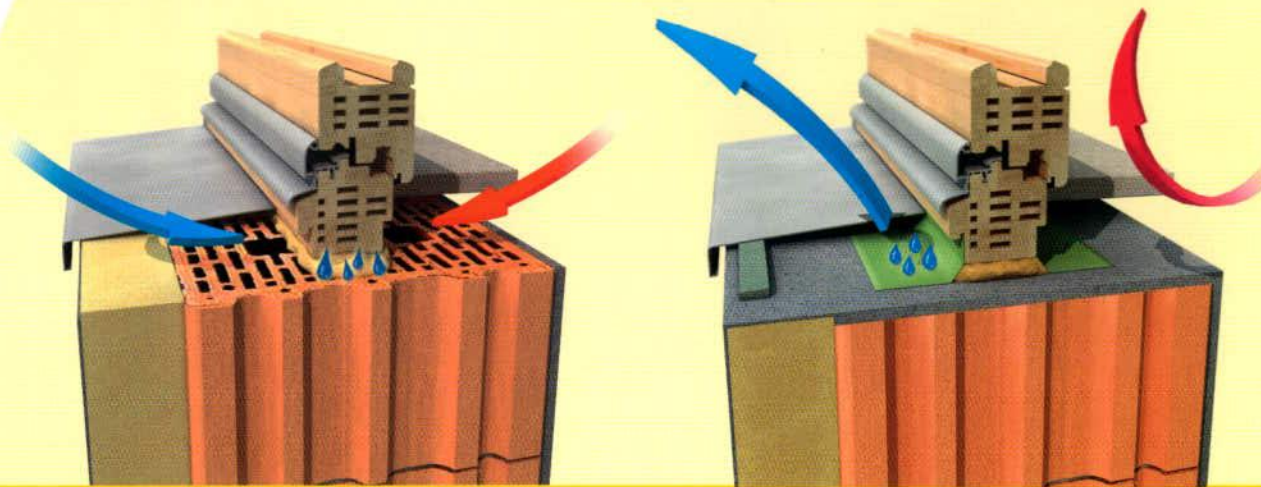
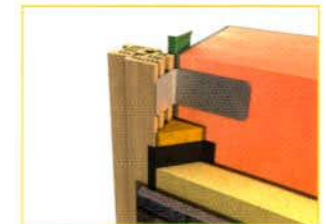
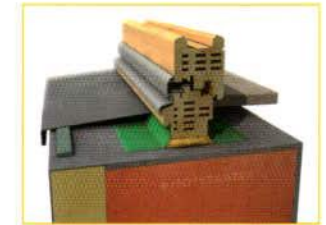


RAL SZERINTI BEÉPÍTÉS



Hagyományos beépítés

RAL szerinti beépítés



- A beépítési hézag egy olyan tér, amelynek hasonlóan jó hőszigetelési és tartóssági tulajdonságokkal kell rendelkeznie, mint a környezetében található egyéb szerkezeteknek.
- A RAL szerinti beépítés lényege, hogy az alkalmazott fóliák és szalagok a PU hab szigetelést szárazon tartsák.
- A szigetelés, ha nedvességet tud felvenni, akkor romlik a hő és hangszigetelési képessége, továbbá degradáció indul el benne.
- A nedves szigetelés hőhidak kialakulásához, a vakolaton repedésekhez, penészfoltokhoz, energiaveszteségekhez vezet.
- A fóliák és szalagok lehetővé teszik, hogy a beltér felől a PU hab szigetelés ne tudjon nedvességet felvenni, a külső oldal felé pedig el tudjon távozni belőle a nedvesség.
- Az alkalmazott fóliák beépítés után 3 hónapig UV állók, ezért 3 hónap után a kávak vakolását, szigetelését el kell végezni.
- A RAL szerinti beépítés alapfeltétele a száraz épület, az egyenes és sima falkávak.
- A fogadó szerkezetek megfelelő kialakítását a kivitelezővel, megrendelővel minden esetben egyeztetni kell.
- A kültéri nyílászárók helyes beépítése energia és költségmegtakarítást tesz lehetővé, ami az energiatanúsítvány szempontjából is nagyon hangsúlyossá válik.
- A Hofstädter Kft. által alkalmazott I3 tömítő rendszer megfelel a RAL beépítési szabvány legszigorúbb előírásainak, az elérhető minimális hanggátlási értéke 39 dB.